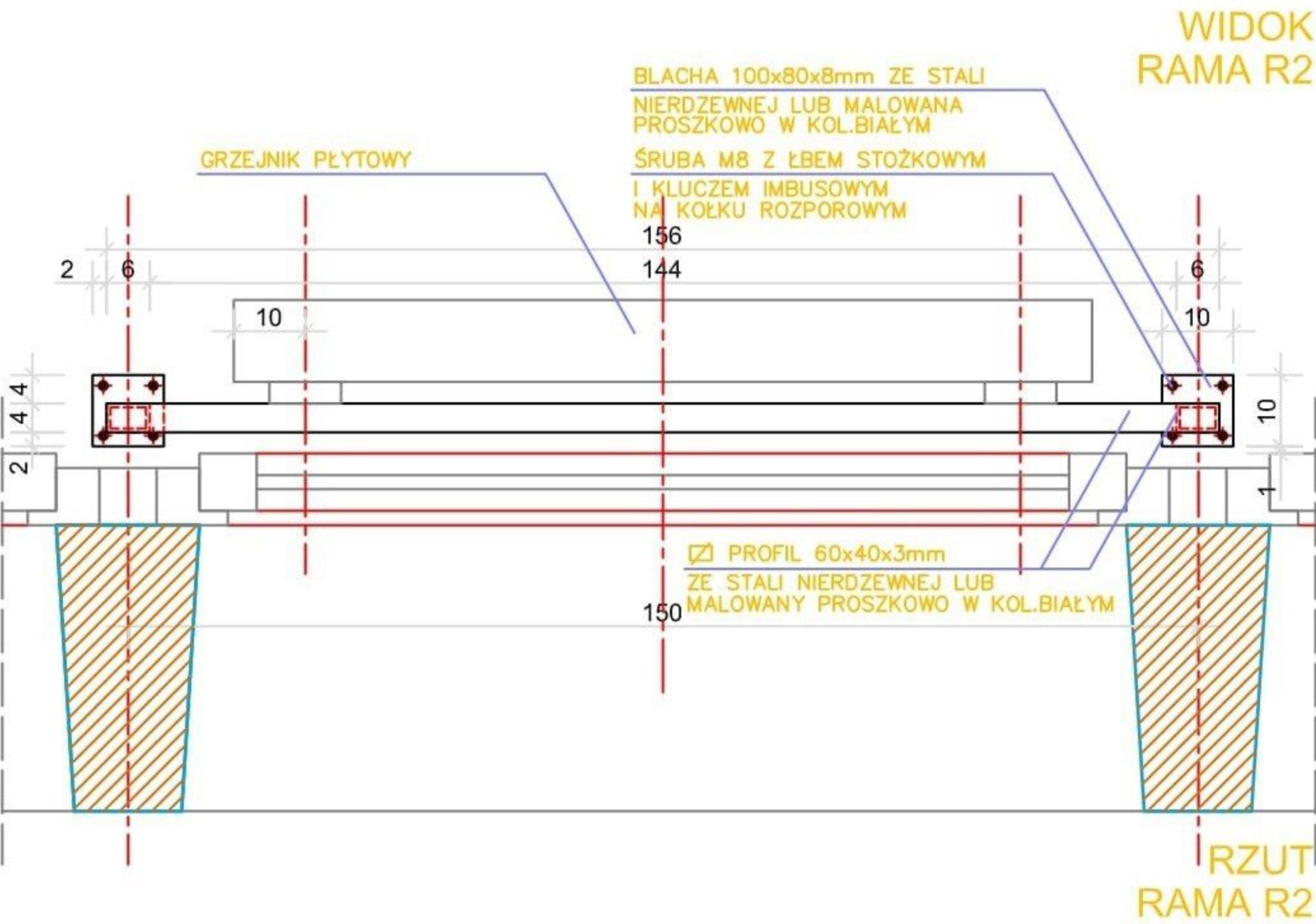
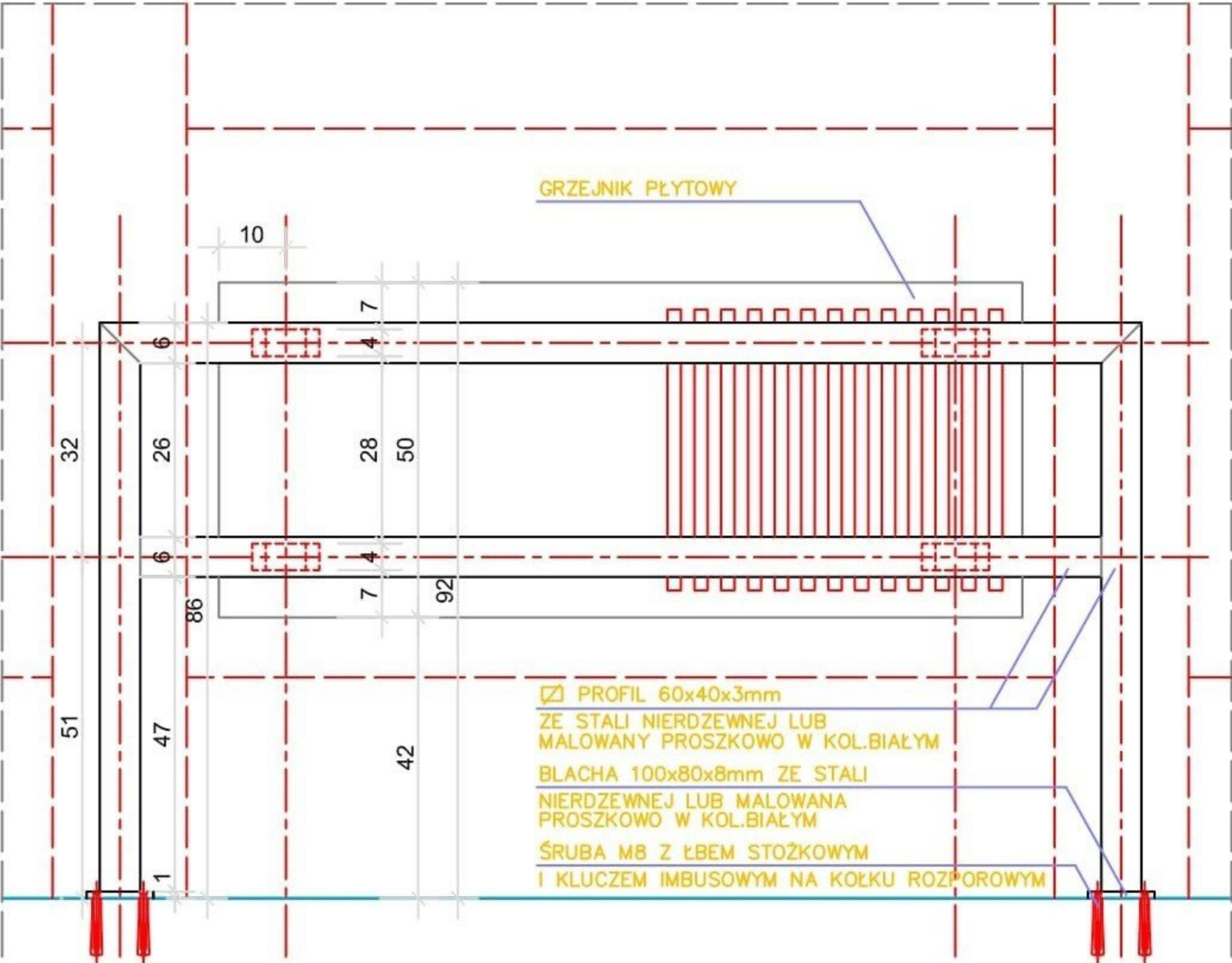


Stojak do montażu grzejników panelowych

Załącznik nr 1



rama R2- stal nierdzewna lub malowana proszkowo

kształtownik zimnogięty prostokątny zamknięty
60x40x3 mm (4,28 kg/mb)

blacha gorącowałkowana
gr.8 mm (62,80 kg/m2)
200x200 mm (2,512 kg)

długość [m]	ilość [szt]	suma dł. [m]	masa [kg]
0,850	4	3,400	14,552
1,440	2	2,880	12,326
1,560	2	3,120	13,354
suma:		9,4	40,232
102% sumy:		9,588	41,037

ilość [szt]	masa [kg]
4	10,048
suma:	10,048
102% sumy:	10,249

UWAGA:
WYSOKOŚĆ RAMY GRZEJNIKA
SKORYGOWAĆ NA BUDOWIE
ABY UMOŻLIWIĆ SWOBODNE
OTWIERANIE OKNA PRZY PODŁODZE